



УРАЛ
ИНСТРУМЕНТ
ПУМОРИ



30 лет мы активно внедряем новейшие технологии, инструмент и оборудование в сферу машиностроения.

Широкий выбор станков с ЧПУ, металлорежущего инструмента и оснастки позволяет полностью удовлетворить потребности наших клиентов.

О КОМПАНИИ

1993



Основание компании

2006



Подтверждение соответствия системы управления качеством международному стандарту ISO

2007



Старт продаж металлообрабатывающего оборудования AMG в России

2013



Подписание соглашения с компанией AMG о сборке станков в России

2015



Освоена сборка фрезерного обрабатывающего центра УиП ВФ-450/1000

2016



Освоена сборка токарного станка с ЧПУ ЛТ-200

2018



Освоена сборка обрабатывающего центра УиП ВФ-550/1200

КОМПЕТЕНЦИИ КОМПАНИИ

Поставка оборудования



Осуществляем комплексные поставки импортного и отечественного металлообрабатывающего оборудования, инструмента и станочной оснастки

Обеспечение инструментом



- Являемся официальным дистрибьютором ведущих российских производителей: КЗТС, ТИЗ, МИОН, Ильич, Томал, ЧИЗ
- Производственная база вспомогательного инструмента PUMORI

Инжиниринг



Занимаемся разработкой комплексных инжиниринговых проектов для создания и модернизации промышленных предприятий

Сервис



Осуществляем гарантийное и сервисное обслуживание поставляемого оборудования

КОМПЛЕКСНОЕ ОБЕСПЕЧЕНИЕ ТЕХНОЛОГИЧЕСКИХ ПОТРЕБНОСТЕЙ ПРЕДПРИЯТИЯ В ИНСТРУМЕНТЕ

- Свыше 9 000 номенклатурных позиций инструмента в наличии
- Техническая поддержка заказчика
- Накопленная база технологических решений, обработки изделий в различных отраслях (нефтегазовая, аэрокосмическая, автомобильная и общее машиностроение)
- Внедрение, сопровождения технологических решений



Токарный инструмент

- Державки для наружной обработки
- Державки для внутренней обработки
- Токарные сменные многогранные пластины

Фрезерный инструмент

- Державки для наружной обработки
- Державки для внутренней обработки
- Токарные сменные многогранные пластины



ВСПОМОГАТЕЛЬНЫЙ ИНСТРУМЕНТ И ОСНАСТКА PUMORI

Расточные системы

- Головки для чернового/чистового растачивания
- Наборы расточных систем
- Зажимная оснастка
- Переходники-удлинители
- Хвостовики
- Резцы для чернового/чистового растачивания

Резцедержатели для токарной обработки

- Токарные резцедержатели VDI
- Держатели для сверл
- Держатели для расточных резцов
- Втулки переходные
- Резцедержатели для наружной обработки
- Держатели для сменных резцовых головок
- Сменные резцовые головки

Инструментальные системы

- Втулки переходные и оправки
- Фрезерные/сверлильные/цанговые патроны
- Инструмент для координатно-расточных станков
- Штревели



ИСПЫТАНИЯ. ВНЕДРЕНИЕ. ТЕХНИЧЕСКАЯ ПОДДЕРЖКА

- Проведение сравнительных и тестовых испытаний инструмента для металлообработки на производственных мощностях заказчика
- Внедрение нового инструмента и инновационных методов обработки
- Предоставление инструмента для проведения испытаний
- Наличие электронной базы с готовыми, отработанными технологическими решениями и наработками



ОФИЦИАЛЬНЫЙ ДИЛЕР ACE MICROMATIC GROUP С 2007г.



Фрезерные центры с ЧПУ

Крупнейший производитель фрезерных обрабатывающих центров в Индии. Компания предлагает широкий ассортимент (более 100 моделей) как вертикальных, так и горизонтальных обрабатывающих центров, охватывая весь спектр фрезерования.



Токарные центры с ЧПУ

Крупнейший производитель токарных станков в Индии, является производителем №1 в сфере станкостроения. Предлагает комплексные решения по оснащению и поставке инновационного оборудования.



Шлифовальные центры с ЧПУ

Ведущий мировой производитель шлифовальных центров. Свыше 4 500 станков были доставлены постоянным клиентам по всему миру.



Решения для производительности

Компания занимает лидирующие позиции по внедрению автоматизированных решений в производство.



Производство УСИ

Ведущий мировой производитель УСИ, приводных револьверных головок и гидравлических зажимных цилиндров.

ОСНОВНЫЕ КОМПЛЕКТУЮЩИЕ ИСПОЛЬЗУЕМЫЕ ПРИ СБОРКЕ СТАНКОВ AMG



Подшипники осей (NACHI, Япония)

NACHI - ведущая корпорация, известная своими промышленными роботами, обрабатывающим инструментом, системами и компонентами станков.

Предохранительные муфты на осях (Mikki Pulley, Япония)

Mikki Pulley - лидер среди производителей приводного оборудования, приводной электроники и силовых приводов.



Подшипники главного шпинделя (NSK/FAG, Германия)

FAG/NSK - один из мировых лидеров в производстве шариковых и роликовых подшипников для автомобильной, аэрокосмической, тяжелой промышленности и станкостроения.

Проводка и кабельные шины (Kabelschlepp, Германия)

Kabelschlepp - является одним из мировых лидеров в области цепей управления энергией, систем защиты направляющих и конвейерных систем.



Дисковая пружина зажимного устройства шпинделя (Mubea, Германия)

Mubea является главным партнером автомобилестроительных предприятий, так как более 40 лет специализируется на производстве пружинистых изделий и сопутствующих товаров.

ОСНОВНЫЕ КОМПЛЕКТУЮЩИЕ ИСПОЛЬЗУЕМЫЕ ПРИ СБОРКЕ СТАНКОВ AMG



Направляющие качения (ТНК, Япония)

ТНК - производитель систем линейного перемещения. Первая в мире компания, разработавшая метод организации линейного перемещения с роликовым контактом и начавшая производить и поставлять линейные направляющие.

Двигатель главного шпинделя и пакет ЧПУ (FANUC, Япония)

Компания FANUC имеет 60-ти летний опыт разработки оборудования с ЧПУ и является одним из ведущих мировых производителей оборудования для промышленной автоматизации.



Двигатель главного шпинделя и пакет ЧПУ (Siemens, Германия)

Siemens - международный технологический концерн, работающий в сфере автоматизации и цифровизации для промышленности, интеллектуальной инфраструктуры, мобильности, а также распределения энергосистем.

Жесткая термостабильная станина

Жесткая термостабильная система разработана с применением "метода конечных элементов" из высококачественного серого чугуна марки CastIron 25 (аналог СЧ25).



УКАЗАННАЯ КОМПЛЕКТАЦИЯ ГАРАНТИРУЕТ СТАБИЛЬНУЮ РАБОТУ ОБОРУДОВАНИЯ СРОКОМ БОЛЕЕ 10 ЛЕТ



Компания **Ace Designers** является индийским производителем №1 в сфере станкостроения, поставляя широкий ассортимент токарных станков с ЧПУ.

Ace Designers предлагает комплексные решения в машиностроении, оснащении и поставке инновационного оборудования.





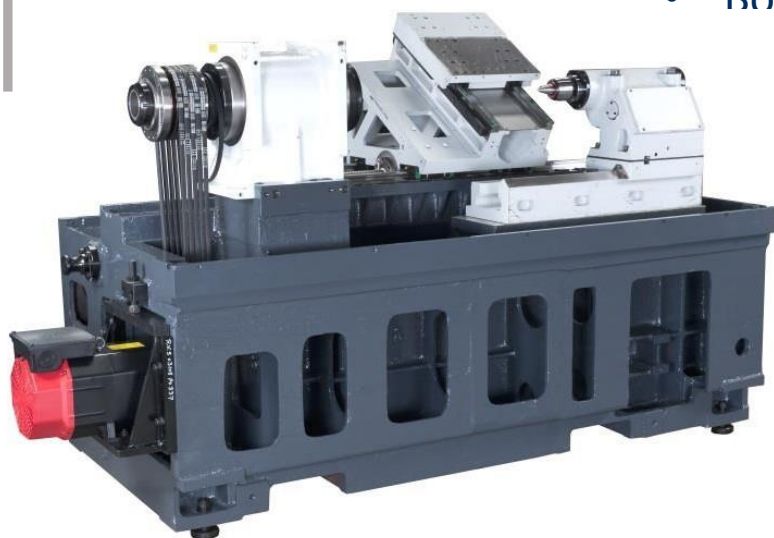
ЛТ 200 (SJE-08)



- Система ЧПУ: Siemens/Fanuc
- Мощность привода: 5,5 ... 15 кВт
- Наибольший диаметр обработки: 310...420
- Наибольшая длина обработки: 400...1200
- Возможность автоматизации



LT-2LM 500





Vantage 800



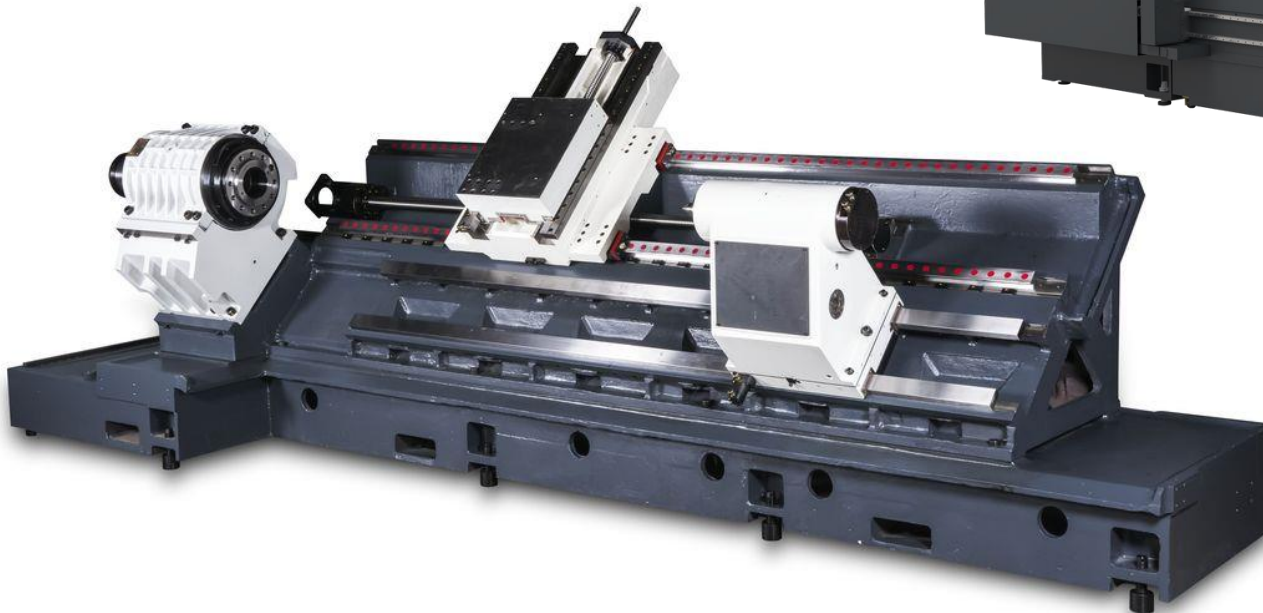
- Система ЧПУ: Siemens/Fanuc
- Мощность привода: 11 ... 26 кВт
- Наибольший диаметр обработки: 480...650 мм
- Наибольшая длина обработки: 500...1500 мм
- Возможность автоматизации



LT-30



- Система ЧПУ: Siemens/Fanuc
- Мощность привода: 22 ... 37 кВт
- Диаметр обработки: 700 мм
- Наибольшая длина обработки: от 1000...3000 мм
- Возможность автоматизации



AMS[®]

In Pursuit of Excellence

ACE MANUFACTURING SYSTEMS - крупнейший производитель фрезерных обрабатывающих центров с ЧПУ в Индии.

Компания предлагает широкий ассортимент (более 100 моделей) как вертикальных, так и горизонтальных обрабатывающих центров, охватывая весь спектр задач фрезерования.





1060 V

- Система ЧПУ: Siemens/Fanuc
- Емкость инструментального магазина 24...30 поз
- Конус шпинделя: BT, BBT, SK-30...50, HSK
- Размеры стола: от 650x300 до 1650x700 мм
- Скорость шпинделя: 6000...15000 об/мин
- Мощность шпинделя: 3,7...26 кВт
- Возможность установки 4-й и 5-й оси
- Возможность автоматизации
- Автоматический сменщик паллет

ВЕРТИКАЛЬНО-ФРЕЗЕРНЫЕ ОБРАБАТЫВАЮЩИЕ ЦЕНТРЫ СЕРИИ МСV. СРЕДНЯЯ СЕРИЯ



УИП ВФ-450

СОБРАНО В РФ

- Система ЧПУ: Siemens/Fanuc
- Емкость инструментального магазина 24...32 поз
- Конус шпинделя: BT-40
- Размеры стола: от 650x360 до 1 200x550 мм
- Скорость шпинделя: 6 000...8 000
- Мощность шпинделя: 9...18 кВт



- Возможность установки 4-й и 5-й оси
- Возможность автоматизации
- Автоматический сменщик паллет



MCV-650

- Система ЧПУ: Siemens/Fanuc
- Емкость инструментального магазина 24...32 поз
- Конус шпинделя: BT-40, BBT-40, BT-50, HSK A63...A100
- Размеры стола: от 1 200x650 до 2 400x810 мм
- Диапазон вращения шпинделя: 4 000...15 000
- Мощность шпинделя: 11...30 кВт



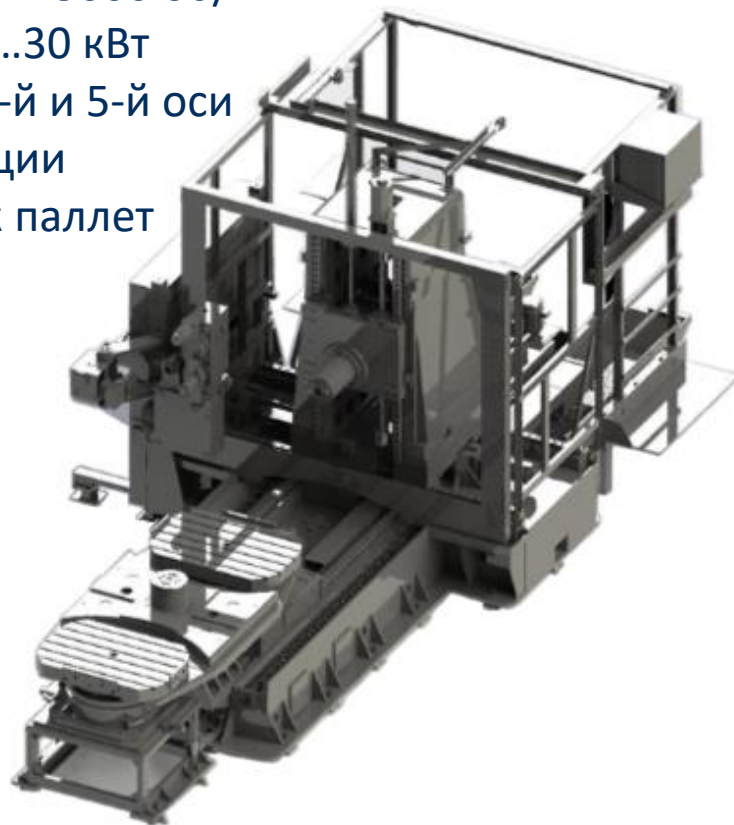
ВЕРТИКАЛЬНО-ФРЕЗЕРНЫЕ ОБРАБАТЫВАЮЩИЕ ЦЕНТРЫ СЕРИИ DTC, SPARK И TCV



- Система ЧПУ: Siemens/Fanuc
- Емкость инструментального магазина 8...24 поз
- Конус шпинделя: BT-30, VBT-30, HSK A50
- Размеры стола: от 500x250 до 900x450 мм
- Скорость шпинделя: 6000...15000 об/мин
- Мощность шпинделя: 3,7...7,5 кВт
- Возможность установки 4-й и 5-й оси
- Возможность автоматизации
- Автоматический сменщик паллет

DTC-400

- Система ЧПУ: Siemens/Fanuc
- Емкость инструментального магазина 20...60 поз
- Конус шпинделя: BT-40, BT-50, HSK A100
- Размеры стола: от 400x500 до 800x1200 мм
- Скорость шпинделя: 6000...15000 об/мин
- Мощность шпинделя: 7,5...30 кВт
- Возможность установки 4-й и 5-й оси
- Возможность автоматизации
- Автоматический сменщик паллет



MCH-630

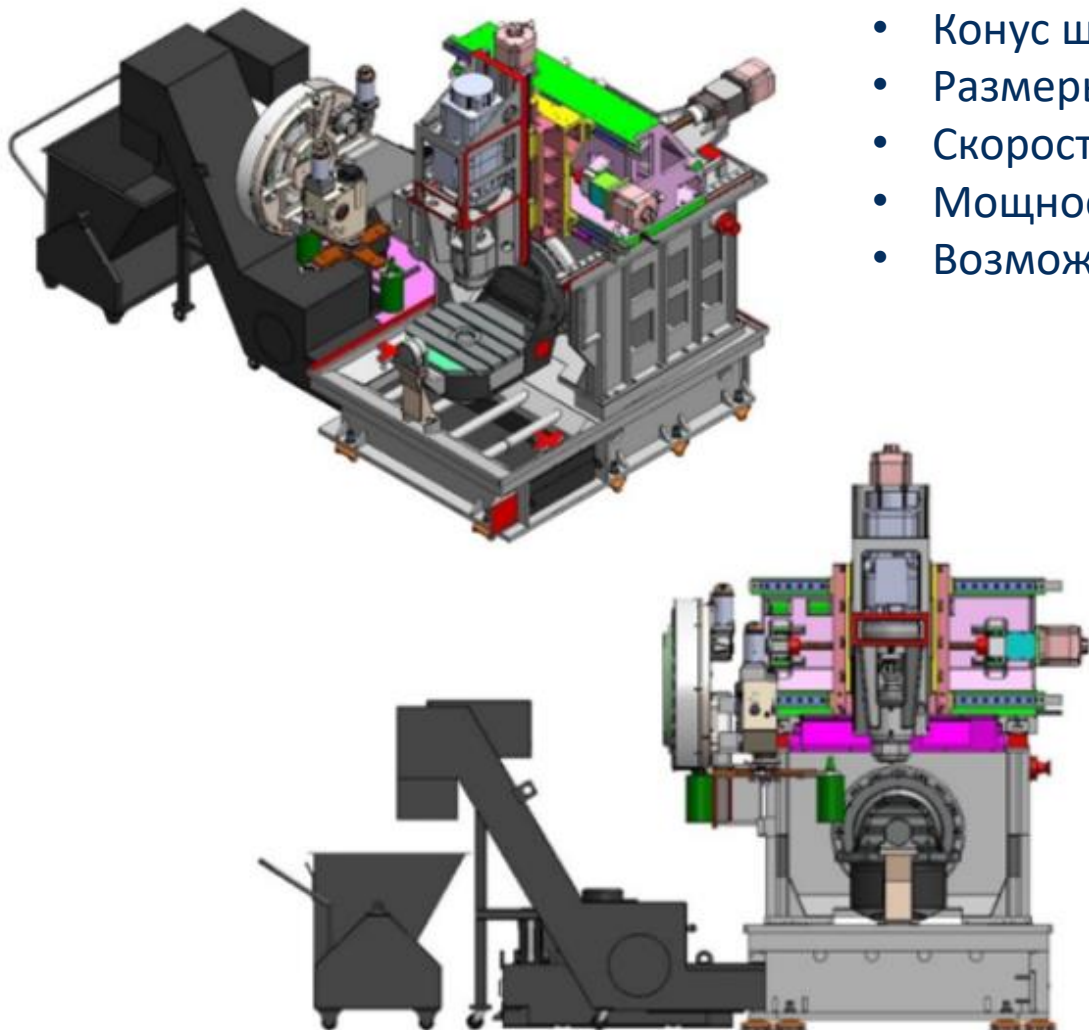
ВЫСОКОПРОИЗВОДИТЕЛЬНЫЕ ОБРАБАТЫВАЮЩИЕ ЦЕНТРЫ СО СПАРЕННЫМ ШПИНДЕЛЕМ СЕРИИ GEMINI

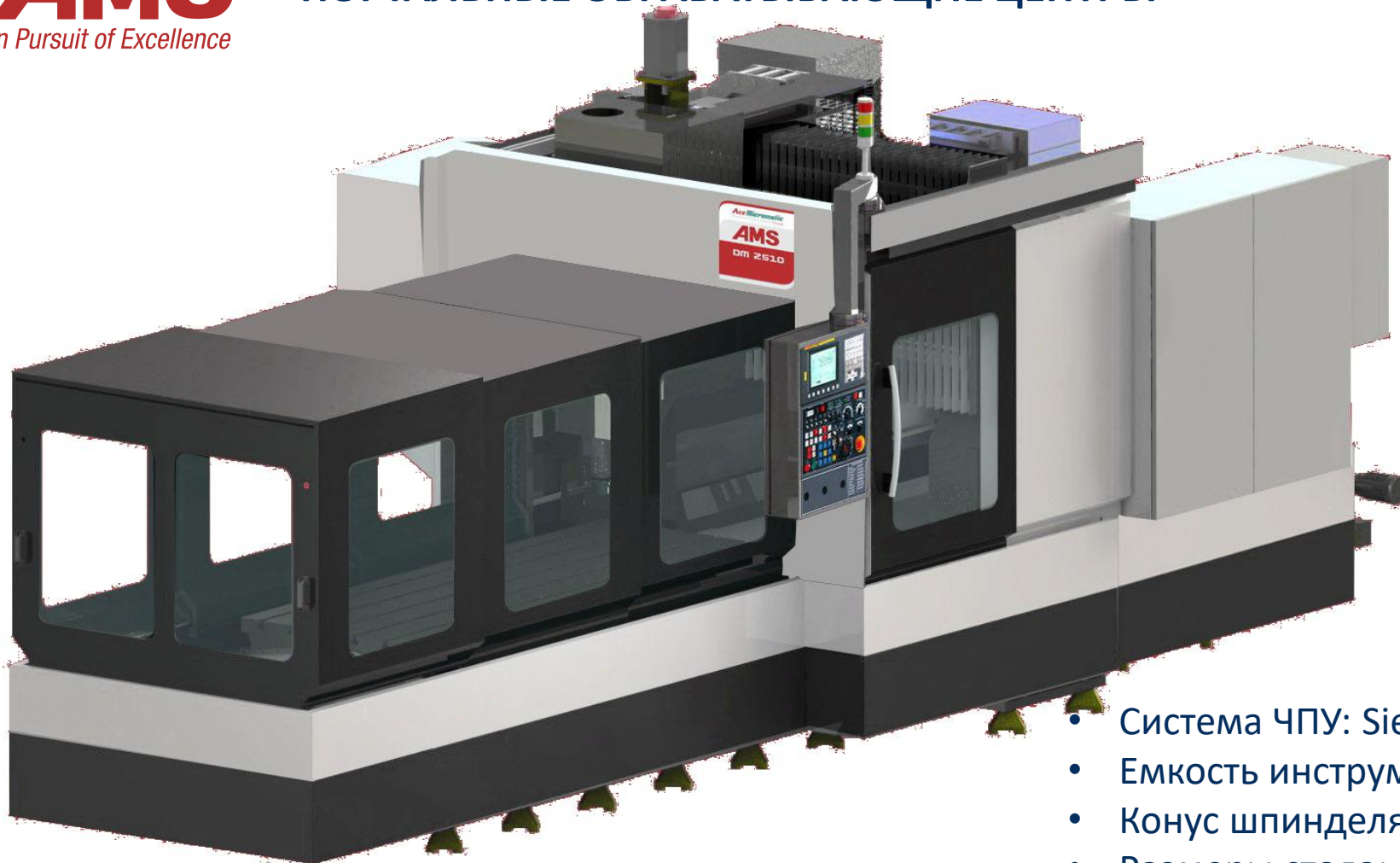
- Система ЧПУ: Siemens/Fanuc
- Емкость инструментального магазина 20 (2) двойная рука
- Конус шпинделя: BT-30...50
- Размеры стола: от 800x400 до 1500x575 мм
- Скорость шпинделя: 4000...8000 об/мин
- Мощность шпинделя: 7,5...26 кВт
- Возможность установки 4-й и 5-й оси
- Возможность автоматизации
- Автоматический сменщик паллет



5-ОСЕВОЙ ВЕРТИКАЛЬНО-ФРЕЗЕРНЫЙ ОБРАБАТЫВАЮЩИЙ ЦЕНТР ПОРТАЛЬНОГО ТИПА Penguin 5-AX

- Система ЧПУ: Siemens 828D / Siemens 840D SL
- Емкость инструментального магазина 30...60 поз
- Конус шпинделя: BT-40, HSK A63
- Размеры стола: 600x500
- Скорость шпинделя: 10000...15000 об/мин
- Мощность шпинделя: 16,5 кВт
- Возможность автоматизации





- Система ЧПУ: Siemens/Fanuc
- Емкость инструментального магазина от 20 до 40
- Конус шпинделя: BT-50
- Размеры стола: от 2500x1200 до 4000x2000
- Скорость шпинделя: 6000 об/мин
- Мощность шпинделя: 30 кВт
- 5-ти осевая фрезерная голова (опция)
- Автоматический сменщик паллет



Основанная в 1973 году, компания **Micromatic Grinding Technologies Ltd (MGT)** занимает самую большую долю рынка в Индии, поставляя более 4500 станков как постоянным, так и новым клиентам по всему миру.

MGT представляет широкий ассортимент шлифовальных станков:

- для наружного, внутреннего, универсального шлифования
- специальные шлифовальные станки для цилиндрического шлифования с ЧПУ, ПЛК и гидравлическим управлением.



УНИВЕРСАЛЬНЫЕ ГИДРАВЛИЧЕСКИЕ СТАНКИ ДЛЯ ЦИЛИНДРИЧЕСКОГО ШЛИФОВАНИЯ. СЕРИЯ ESO/GCU/GCH



- Наибольший устанавливаемый диаметр: от 200 до 440 мм
- Наибольшая шлифуемая длина: от 400 до 2000 мм
- Обрабатываемый диаметр при наружном шлифовании: от 6-100 до 6-250 мм
- Наибольший вес заготовки (в центрах): от 30 до 250 мм
- Длина хода стола: от 450 до 2100 мм



Универсальные станки:

- РМЦ» 500...3000мм
- Устанавливаемый диаметр 260...510мм
- Возможность внутреннего шлифования



Внутришлифовальные станки:

- Диаметр внутреннего шлифования 5...250мм

Круглошлифовальные станки с ЧПУ:

- РМЦ» 500...3000мм
- Устанавливаемый диаметр 200...500мм
- Возможность внутреннего шлифования

Бесцентрово-шлифовальные станки



- Выпуск оборудования под маркой TOYODA (Япония)
- Наличие автоматических линий

*Считайте QR-код, чтобы
посмотреть видео работы
автоматической линии*



AMS In Pursuit of Excellence **AMS meets the challenging needs of Continental Teves UK**

Continental

- The Chassis & Safety division of Continental is one of the largest Global Brakes manufacturers. AMS has supplied machining solutions to Continental in UK.
- These are being used to produce Caliper housing & Carrier for premium automotive manufacturers like Jaguar, Land Rover, Bentley, Rolls Royce, Maserati, Volvo etc.

"We have been using AMS products and are extremely happy with their support and solutions", Mr. Mark Langshaw, Managing Director, Continental Teves, UK

>95% Uptime Achieved!

Twin spindle vertical machining centers **Gemini-Jr XL & Gemini Max** and horizontal machine **MCH500** are products supplied

www.amsl.in
www.acemicromatic.net

Ace Micromatic
Group Company

AMS In Pursuit of Excellence **AMS Machines for Le-Belier, France**

4 AXES HORIZONTAL MACHINING CENTERS

CHARACTERISTICS OF THE LINE
CLIENT: BMW

- Application: Aluminium Machining
- Operations: Milling / Boring / Drilling / Tapping
- 8 horizontal machines of MCH500L from AMS
- Fully automated with Conveyors and Robots
- Production: 854,000 pieces / year
- End product BMW x5 SUV
- Installed in Hungary

TWIN SPINDLE VERTICAL MACHINING CENTERS

CHARACTERISTICS OF THE LINE
CLIENT: DAIMLER

- Application: Aluminium Brake Caliper Machining
- Operations: Milling / Boring / Drilling / Tapping
- 3 automated islands of 3 twin spindle machining centers with 4th axes
- Fully automated with Conveyors and Robots
- Production: 840,000 pieces / year
- End product Mercedes AMG
- Installed in Hungary

www.amsl.in
www.acemicromatic.net

Ace Micromatic
Group Company

AMS In Pursuit of Excellence **The Automotive sector's most preferred source**

ROYAL ENFIELD

- Royal Enfield, one of the fastest growing Automotive manufacturers in India trusts solutions from AMS.
- Vertical machining center **MCV400XL** and drill tap machining center **Dart+ (DTC400)** along with work holding fixtures

At RE 100+ AMS machining centers are producing over 20 varieties of components.

- Cover LH & RH
- Cylinder Barrel
- Cylinder Head
- Cover Cylinder Head
- Crank Case - LH & RH
- Swing Arm

www.amsl.in
www.acemicromatic.net

Ace Micromatic
Group Company

РЕШЕНИЯ ДЛЯ АВТОМОБИЛЬНОЙ ПРОМЫШЛЕННОСТИ

Распредел ГРМ ДВС

Материал	Чугун
Твердость	229-320 НВ

НМС 400 XL

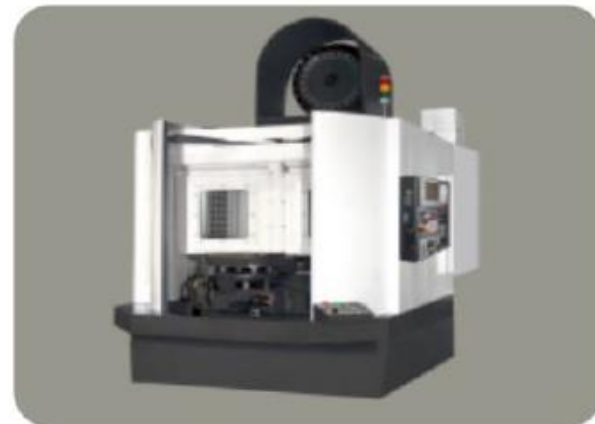
Конус шпинделя	BT-40
Мощность	11/7,5 кВт
Частота вращения	60-6000 об/мин
Подача СОЖ	в зону резания

Время цикла

128 сек

Обеспечиваемый допуск

9 мкм на \varnothing 6мм



Операции

Фрезерование, снятие фасок

РЕШЕНИЯ ДЛЯ АВТОМОБИЛЬНОЙ ПРОМЫШЛЕННОСТИ

Тормозной диск Nissan

Материал	Серый чугун
Твердость	180 НВ

MCV 400

Конус шпинделя	BT-40
Мощность	11/7,5 кВт
Частота вращения	60-6000 об/мин
Подача СОЖ	в зону резания

Время цикла

136 сек для 2 дисков

Обеспечиваемый допуск

0,1 мм на расположение отверстий



Операции

Фрезерование, снятие фасок

РЕШЕНИЯ ДЛЯ АВТОМОБИЛЬНОЙ ПРОМЫШЛЕННОСТИ

Крестовина

Материал	Серый чугун
Твердость	180 HB

LT-20 Classic

Торец шпинделя	A2-5
Мощность	7,5/5,5 кВт
Частота вращения	50-40000 об/мин
Рев. головка	ВТР-80

Время цикла

60 сек

Обеспечиваемые требования

Допуск по диаметру, некруглости и перпендикулярности



Операции

Черновое и чистовое точение

КЛЮЧЕВЫЕ ЗАКАЗЧИКИ





Определение потребности и подбор оборудования

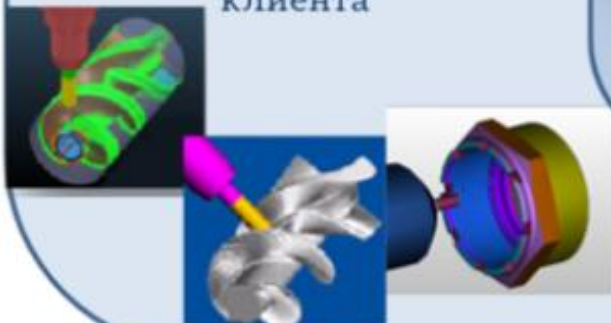


Разработка приспособлений

**Получение годной детали и
подписание необходимых
актов**



Разработка управляющей программы для ЧПУ и внедрение технологии обработки для станков клиента



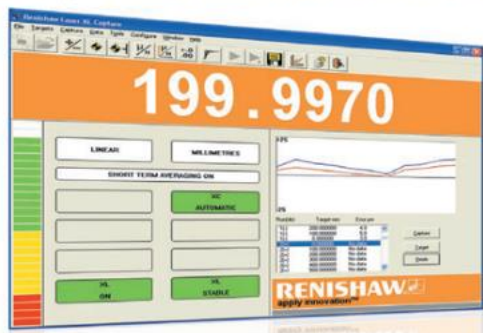
Определение маршрута обработки с подбором режущего инструмента и оснастки



СЕРВИСНЫЙ ЦЕНТР

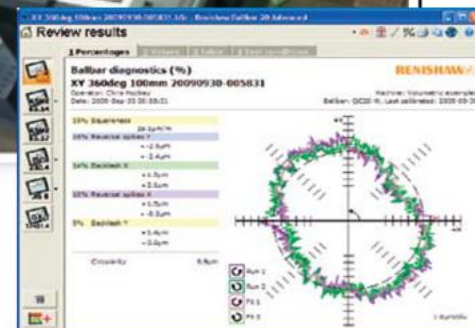
Запуск оборудования в эксплуатацию:

- Погрузка/разгрузка оборудования, такелажные работы
- Пуско-наладка оборудования с ЧПУ
- Настройка ЧПУ (FANUC, Siemens)
- Настройка приводов
- Оснащение станка датчиками системы Renishaw



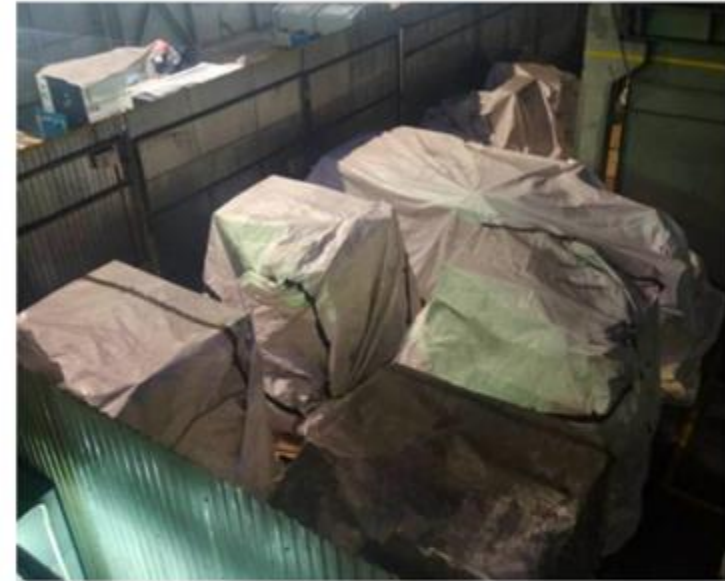
Гарантийное и постгарантийное обслуживание:

- Проведение планового техобслуживания оборудования
- Диагностика неисправностей
- Ремонт оборудования (механика, гидравлика, пневматика, электроника, PLC, ошибки ЧПУ и т.д.)
- Проверка / коррекция геометрической точности станка
- Ремонт револьверных головок Pragati, Diplomatic и др
- Диагностика состояния станка системой BALLBAR (Renishaw) – выявление и анализ более 15 видов ошибок позиционирования станка
- Калибровка осей станка с помощью лазерного интерферометра XL- 80 – Renishaw (Коррекция шага ШВП)



ТАМОЖЕННЫЙ СКЛАД

Наличие собственного таможенного склада в г. Перми.



ФЕДЕРАЛЬНАЯ ТАМОЖЕННАЯ СЛУЖБА

СВИДЕТЕЛЬСТВО № 10411/005/Б
о включении в Реестр владельцев таможенных складов

Пермская таможня

Выдано Общество с ограниченной ответственностью «Урал-инструмент-Пумори»
(ООО «Урал-инструмент-Пумори»)
(полностью таможенный склад, юридический адрес, ИТД)
614107, г. Пермь, Пермский край, ул. Инженерная, 14, ИНН 5906008819

Кому _____

Тип таможенного склада закрытый
(открытый/открытый)

Местонахождение помещения и (или) открытой площадки таможенного склада
614014, Пермский край, г. Пермь, ул. 1905 года, 35

Общая площадь таможенного склада (кв. м) 96,36 кв.м
в том числе полезный объем помещения (куб. м) 340,7 куб.м
площадь открытой площадки (кв. м) _____

Начальник таможни _____ С.В. Пашкин
(подпись) (подпись и фамилия)

 М.П.

08 ноября 20 16 г.

ПРОИЗВОДСТВО СТАНКОВ В ПЕРМИ

Начиная с 2013г. освоена сборка 4-х моделей станков:

Станок токарный
с ЧПУ ЛТ200



Вертикально-фрезерный
обрабатывающий центр УиП ВФ-400



Вертикально-фрезерный
обрабатывающий центр УиП ВФ-450



Вертикально-фрезерный
обрабатывающий центр УиП ВФ-550



На сегодняшний день произведено и введено в эксплуатацию 160 станков.



РЕАЛИЗОВАНО

ПРОИЗВОДСТВО СТАНКОВ В ПЕРМИ

НАШИ КЛИЕНТЫ



Более 500 станков AMG в России